

ASEPTICAE 303Si Antimanchas Vidrio

- ASEPTICAE 303Si es una solución alcohólica de un agente activo de compuestos de silicio.
- El producto tiene una excelente adherencia a superficies de vidrio, creando una superficie protectora hidrófoba sobre las mismas.
- Actúa como repelente de líquidos y suciedad, siendo apto para interiores y exteriores al ser resistente a los rayos UV.
- Evita la condensación de las gotas de agua, la adherencia de la polución ambiental, polvo, etc.
- Impide la deposición de sales inorgánicas presentes en el agua como la cal y otras sales como nitratos y carbonatos.
- El cristal debe estar limpio y seco previamente a la aplicación del producto, que se realizará manualmente (pulverizador manual o trapo de microfibra) o industrial (pistola de aire convencional). Se debe eliminar en ambos casos el exceso de producto sobre la superficie.
- Este producto cumple además con el Reglamento (UE) nº10/2011 sobre materiales y objetos plásticos destinados a entrar en contacto con alimentos.
- Es transparente y no modifica las condiciones estéticas del cristal. Además tiene un grado alto de durabilidad y es de fácil aplicación.

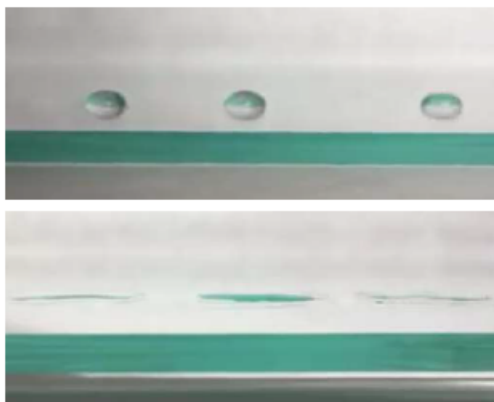


Fig. 1: Comparando la superficie con tratamiento (arriba) y sin tratamiento (abajo) se aprecia en la primera una mayor tensión superficial.

